

# FOR RENT

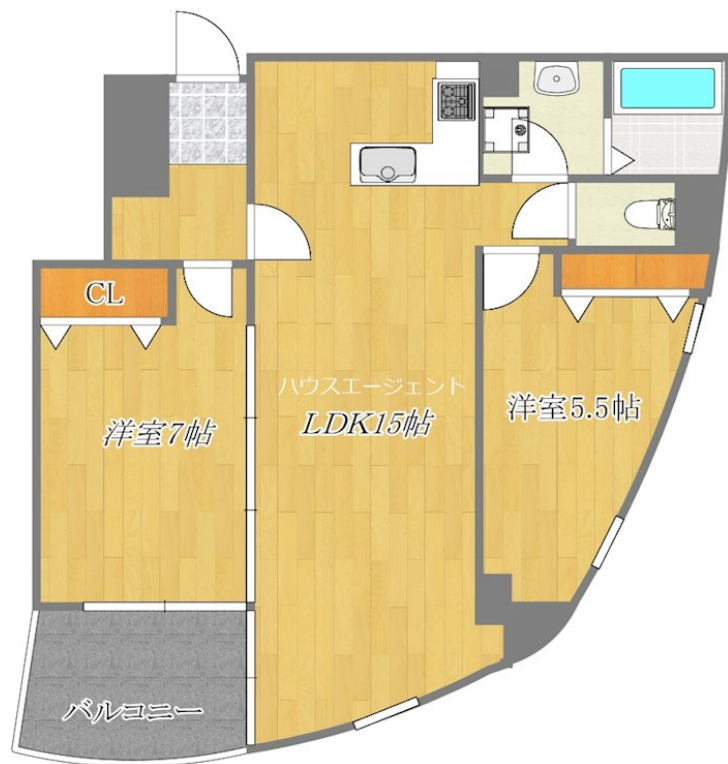
賃料	管理費等
128,000円	10,000円

2F以上,オートロック,モニタ付オートロック,ワイドバルコニー,角住戸,陽当たり良好,外装リフォーム済,デザイナーズ,駅まで平坦,外壁タイル張り,閑静な住宅街,分譲タイプ,平坦地,防犯カメラ,緑豊かな

【外観】



【間取り図】



図面と現況が異なる場合は現況が優先となります。

間取りの「S」はサービスルーム(納戸)です。

間取り	2LDK		
敷金	1ヶ月	礼金	無
敷引/償却金	-	保証金	-
物件種別	マンション		
建物名・部屋番号	クリスタルタワー 301号室		
物件所在地	東京都江戸川区南葛西3丁目4-13		
交通	京葉線 葛西臨海公園駅 徒歩18分 東京メトロ東西線 葛西駅 徒歩24分		
間取詳細	LDK(15畳) 洋室(7畳) 洋室(5.5畳)		
構造・規模	鉄骨鉄筋コンクリート9階建3階		
専有面積	65.13㎡	向き	東
築年月	1992年12月	契約期間	2年
損害保険	有	入居時期	即時
駐車場	要問い合わせ 駐輪場 バイク置き場		
設備	3口以上コンロ,3点給湯,CATV,CATVインターネット,L字型キッチン,TVインターホン,インタ		
その他費用			
入居諸条件	ペット不可 楽器等の使用不可 性別不問 二人可		
保証会社	必須 要確認		
備考	<< オンライン内見・接客対応店舗 >>		

情報更新日2026年5月8日

No.0000044763



東京都知事(5)第84189号  
公益社団法人 全国宅地建物取引業保証協会、社団法人 全国宅地建物取引業保証協会 東京本部、東京法務局  
**有限会社ハウスエージェント**  
東京都江戸川区中葛西5丁目42-34F  
TEL:03-5679-8181  
E-mail: info@house-agent.co.jp  
URL: https://www.house-agent.co.jp/



携帯サイトから物件詳細を閲覧できます!

取引態様	手数料負担の割合	貸主	0%	借主	100%
仲介先物	手数料配分の割合	元付	0%	客付	100%