

FOR RENT

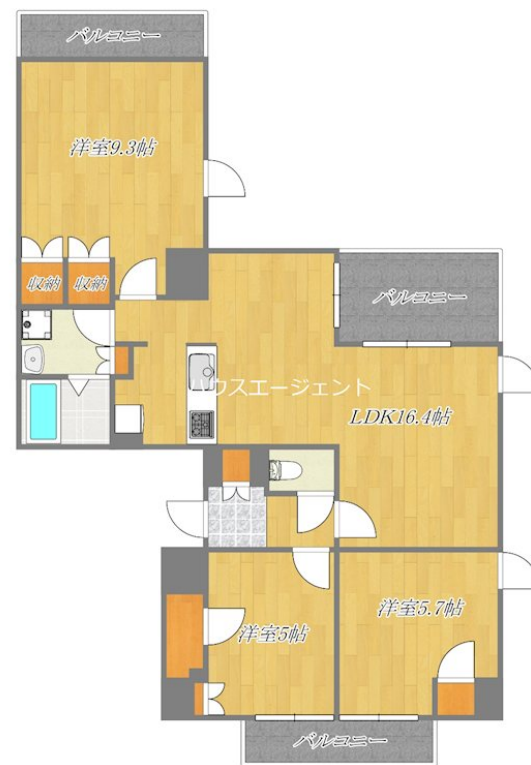
賃料	管理費等
220,000円	10,000円

2F以上, 2面採光, 3方角住戸, オートロック, 角住戸, 高層階, 両面バルコニー, 駅まで平坦, 閑静な住宅街, 平坦地, メールボックス, 整備された歩道

【外観】



【間取り図】



図面と現況が異なる場合は現況が優先となります。

間取りの「S」はサービスルーム(納戸)です。

間取り	3LDK		
敷金	2ヶ月	礼金	1ヶ月
敷引/償却金	-	保証金	-
物件種別	マンション		
建物名・部屋番号	エステート西葛西 801号室		
物件所在地	東京都江戸川区西葛西2丁目10-3		
交通	東京メトロ東西線 西葛西駅 徒歩11分 東京メトロ東西線 葛西駅 徒歩23分		
間取詳細	LDK(9.6畳) 洋室(7.5畳) 洋室(5.4畳)		
構造・規模	鉄筋コンクリート 10階建 8階		
専有面積	82.39㎡	向き	
築年月	2008年3月	契約期間	2年
損害保険	有	入居時期	相談
駐車場	要問い合わせ 駐輪場		
設備	3点給湯, CATV, TVインターホン, インターホン, エアコン, ガスキッチン, ガスコンロ, ガス給湯, シ		
その他費用			
入居諸条件	ペット不可 楽器等の使用不可 性別不問 二人可		
保証会社	必須 要確認		
備考	<< オンライン内見・接客対応店舗 >>		

情報更新日2026年5月11日

No.0000047700

お問合せ先



東京都知事(5)第84189号
公益社団法人 全国宅地建物取引業保証協会、社団法人 全国宅地建物取引業保証協会 東京本部、東京法務局

有限会社ハウスエージェント

東京都江戸川区中葛西5丁目42-34 F
TEL:03-5679-8181
E-mail: info@house-agent.co.jp
URL: https://www.house-agent.co.jp/



携帯サイトから物件詳細を閲覧できます!

取引態様	手数料負担の割合	貸主	0%	借主	100%
仲介先物	手数料配分の割合	元付	0%	客付	100%